

FS709

HP INTUMESCENT SEALANT

Sellador intumescente resistente al fuego

09-12-2024 / V 2

Descripción

FS709 HP es un sellador intumescente de grafito de alta expansión que se expande rápidamente cuando se expone al fuego. Este producto ha sido formulado para cerrar las penetraciones de tuberías combustibles en caso de incendio, ofreciendo una mayor versatilidad que los sistemas de collarín, fleje o manguito.



Características y Beneficios

- Hasta 4 horas de resistencia al fuego - Probado según EN 1366-3 y EN 1366-4.
- Versátil y fácil de aplicar.
- Se puede utilizar con el panel FB750 Intubatt.
- Ensayado con tubos combustibles de hasta 125 mm, tubos incombustibles aislados de hasta 160 mm,
- cables, bandejas/escaleras/cestas de cables (hasta 500 mm), haces de cables (hasta 100 mm)
- Ensayado en aberturas de hasta 600 x 600 mm.
- Ensayado para su uso en juntas lineales de hasta 25 mm.
- Identificador único de trazabilidad Optifire®.

Finalidad de uso

El FS709 HP ha sido probado para cerrar muchos elementos combustibles en caso de incendio, ofreciendo una mayor versatilidad que los sistemas de collarín, correa o manguito.

FS709 está diseñado para restablecer el comportamiento frente al fuego de paredes y suelos de compartimentos que han sido atravesados por servicios.

FS709 es adecuado para su uso en paredes flexibles y paredes rígidas (75 mm o más anchas), suelos rígidos (100 mm o más anchos), paredes y suelos CLT, y también en FB750 Intubatt / FR230 Intucompound y FB770 Intudeck.

FS709 ha sido probado con las siguientes penetraciones de servicio:

- tuberías combustibles (ABS, PE, PP, HDPE, PVC, PB, iMist, PEX, MLCP...) de hasta 250 mm de diámetro
- tuberías incombustibles aisladas de hasta 325 mm de diámetro
- tipos de aislamiento de tuberías: caucho nitrílico, fibra de vidrio, PIR, fenólico, algodón, fibra de roca de hasta 60 mm de espesor de pared aislante
- cables individuales o grupos de cables, bandejas de cables perforadas y no perforadas, escalerillas de cables, cestas de cables, haces de cables, canalizaciones, espacios entre barras colectoras, etc...

Embalaje

Caja de 12 cartuchos de 310 ml.

Ficha técnica

FS709 HP INTUMESCENT SEALANT

Color disponible

Antracita

Trazabilidad e identificación del producto

Nullifire aporta al mercado tecnologías de identificación únicas que ofrecen a arquitectos, especificadores, contratistas principales y aplicadores una trazabilidad garantizada del producto in situ. Nuestras tecnologías de trazabilidad no son visibles a simple vista y no afectan al rendimiento ni a la estética del producto. FS709 incorpora Optifire+, una tecnología de pigmento única, visible únicamente con un detector Nullifire específico; Optifire+ ofrece identificación de por vida, y sigue siendo trazable incluso después de un incendio.

Caducidad

18 meses si se conserva como se recomienda en los envases originales sin abrir.

Almacenamiento

En su embalaje original a una temperatura comprendida entre +5°C y +35°C. Proteger de las heladas.

Certificados

ETA n°20/1314 CE n°2531-CPR-CXO101010 UKTA n°0843-UKTA-22/0065 UKCA n°0843-CPR-1255 UL-EU n° UL-EU-01061-CPR

Información técnica

Viscosidad		Tixotrópico
Composición		Masilla de grafito en base de agua.
Clasificación acústica	EN ISO 10140:2-2010	Hasta 62 dB
Velocidad de curado	a 20°C y 50% HR	1 mm/día (secado completo para una junta de 20 mm de profundidad)
Gravedad específica	ISO 1183-1	1,30 g/cm3
Reacción al fuego	EN 13501-1	Clase E
Durabilidad	EN 13162 tai EN 14303, EN ISO 1519	Tipo Z1: destinado al uso en condiciones internas de alta humedad, excluyendo temperaturas inferiores a 0°C (también cubre Z2).
Ph		8,5 -9,5
Tiempo de formación de la piel	23°C, 50% HR	~ 90 minutos
Temperatura de aplicación		+5°C a 60°C
Dureza Shore A	ISO 868	~ 77
Temperatura de servicio		-25°C a +70°C
Medioambiental / COV		29 g/l

Ficha técnica

FS709

HP INTUMESCENT SEALANT

Información técnica

Comportamiento medioambiental	EPD (EPD genérica del sellador acrílico de FEICA M1)
Almacenamiento	En su envase original a una temperatura de entre +5°C y +25°C Proteger de la congelación

Preparación del sustrato

Todas las superficies deben estar limpias y en buen estado, libres de suciedad, grasa y otros contaminantes. Si se requiere una línea perimetral nítida, utilice una cinta adhesiva adecuada a 25 mm del borde de la abertura.

Herramientas necesarias

Pistola de sellado con sellador Herramienta/espátula de perfilado con sellador Cinta de enmascarar (si se requiere un acabado decorativo de los sustratos circundantes)

Áreas de aplicación

Los ámbitos de uso típicos son: instalaciones sanitarias y de ocio, escuelas, universidades, construcción modular, edificios comerciales, hospitales, unidades comerciales e industriales, estaciones de tren, centrales nucleares, etc.

Preparación

Los soportes deben estar secos, limpios y libres de polvo, aceite y grasa. Para garantizar una buena adherencia, elimine las lechadas de cemento, los restos de lubricantes y otras impregnaciones. La temperatura del soporte y del aire ambiente debe ser como mínimo de +5 °C.

Aplicación

Inserte el material de soporte necesario (consulte la clasificación de productos probados) para garantizar la profundidad correcta del sellado. Utilizando una herramienta adecuada, corte la boquilla del cartucho según el tamaño del cordón y el ángulo requeridos, y cargue el cartucho en la pistola selladora. Aplique el sellante en el hueco hasta la profundidad y anchura requeridas. Trabaje y aplique inmediatamente un acabado liso con una herramienta de perfilado húmeda o una espátula.

Cobertura

Para determinar la cantidad de sellante necesaria, calcule como en el siguiente ejemplo (en mm): (Anchura del hueco x Profundidad x Longitud total) / 310 = N° de cartuchos Para más información sobre métodos de aplicación y requisitos de material, póngase en contacto con el Departamento de Servicios Técnicos de Tremco CPG Iberia.

Limpieza de herramientas

FS709 se alisa con agua. El material (espátula de alisado) debe limpiarse con agua antes del secado.

Ficha técnica

FS709

HP INTUMESCENT SEALANT

Por favor, tenga en cuenta

Sólo para uso en condiciones internas secas; para uso en otras condiciones ambientales, contactar con los Servicios Técnicos. Si se utiliza alrededor de tuberías de acero al carbono Pegler X-Press, se debe consultar al fabricante de la tubería y seguir sus recomendaciones. No utilizar alrededor de tuberías de CPVC; para esta aplicación específica, utilizar FS719 HP Blue para CPVC.

Mantenimiento

No requiere mantenimiento después de la instalación. Se recomienda una inspección rutinaria para garantizar que no se produzcan daños en el sistema.

Garantía

Los productos de Tremco CPG Iberia se fabrican siguiendo estrictas normas de calidad. Cualquier producto que haya sido aplicado (a) de acuerdo con las instrucciones escritas de Tremco CPG Iberia y (b) en cualquier aplicación recomendada por Tremco CPG Iberia, pero que se demuestre que es defectuoso, será sustituido gratuitamente. No se aceptará ninguna responsabilidad por la información proporcionada en este folleto, aunque se publique de buena fe y se considere correcta. Tremco CPG Iberia se reserva el derecho de modificar las especificaciones del producto sin previo aviso, de acuerdo con la política de la empresa de desarrollo y mejora continuos.

Precauciones de salud y seguridad

Antes de utilizar el producto, consulte la ficha de datos de seguridad.

Evite el contacto con la piel y los ojos.

No inhale el producto.

Utilícelo únicamente en locales con una buena ventilación.

Guardar fuera del alcance de los niños.

Servicio técnico

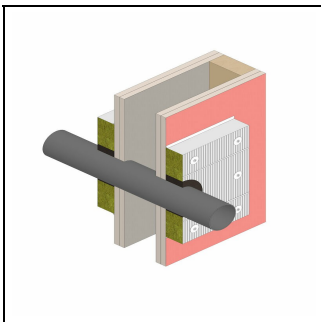
Tremco CPG Iberia cuenta con un equipo de experimentados técnicos-comerciales que proporcionan asistencia en la selección y especificación de productos. Para obtener información más detallada, servicio y asesoramiento, llame al Servicio de Atención al Cliente al +34 937 197 005.

Ficha técnica

FS709

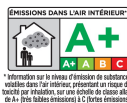
HP INTUMESCENT SEALANT

Imágenes de la aplicación



1.

Certificación



* Information sur le niveau d'émission de substances toxiques dans l'air intérieur, présentée en fonction de la toxicité par inhalation, sur une échelle de classe allant de A+ (pas d'émission) à C (forte émission).



Tremco CPG Iberia SLU
Ronda Maiols, 1. Edificio
BMC. Local 135-137
08192 Sant Quirze del
Vallès, Barcelona
España
T: +34 937197005